

CORPORACIÓN EDUCACIONAL GLORIA MÉNDEZ BRIONES
“Educando con Amor para Formar Grandes Personas”

Cuenta Pública 2020

GESTIÓN 2019

Luis Rodríguez Cuadra
Director

RESULTADOS INTERNOS

AÑO	MÁTRICULA	APROBADOS	REPITENTES	RETIRADOS
2017	585	553	9	23
2018	576	518	17	41
2019	651	590	12	49

RESULTADOS EXTERNOS

Categoría de Desempeño

Categoría E. Básica 2016

ALTO
MEDIO
MEDIO-BAJO
INSUFICIENTE

Informada el 22 de diciembre de 2016

Categoría E. Básica 2017

ALTO
MEDIO
MEDIO-BAJO
INSUFICIENTE

Informada el 15 de enero de 2018

Categoría E. Básica 2018

ALTO
MEDIO
MEDIO-BAJO
INSUFICIENTE

Informada el 12 de diciembre de 2018




Categoría E. Básica 2019

ALTO
MEDIO
MEDIO-BAJO
INSUFICIENTE

Informada el 26 de diciembre de 2019

RESULTADOS SIMCE

1. OCTAVO BÁSICO

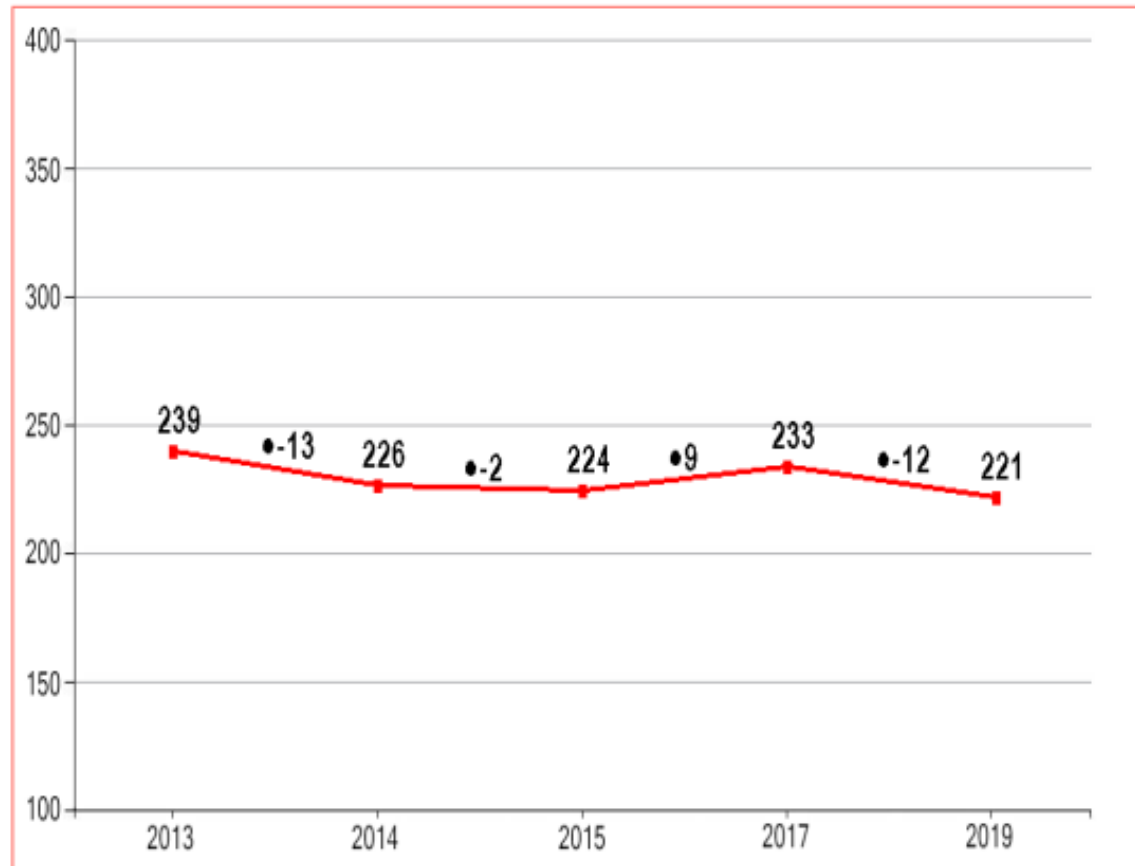
Prueba	Puntaje promedio del establecimiento	Variación respecto de la evaluación anterior	Puntaje promedio nacional del grupo socioeconómico Medio	Diferencia con establecimientos del grupo socioeconómico Medio
 Lengua y Literatura: Lectura	221	• -12	242	↓ -21
 Matemática	242	• 0	263	↓ -21
 Historia, Geografía y Ciencias Sociales	230	↓ -22	251	↓ -21

Nota: Las evaluaciones Simce Lengua y Literatura: Lectura y Matemática anteriores se realizaron en 2017. La de Historia, Geografía y Ciencias Sociales, en 2014.



Lengua y Literatura: Lectura

Puntajes promedio 8° básico 2013-2019

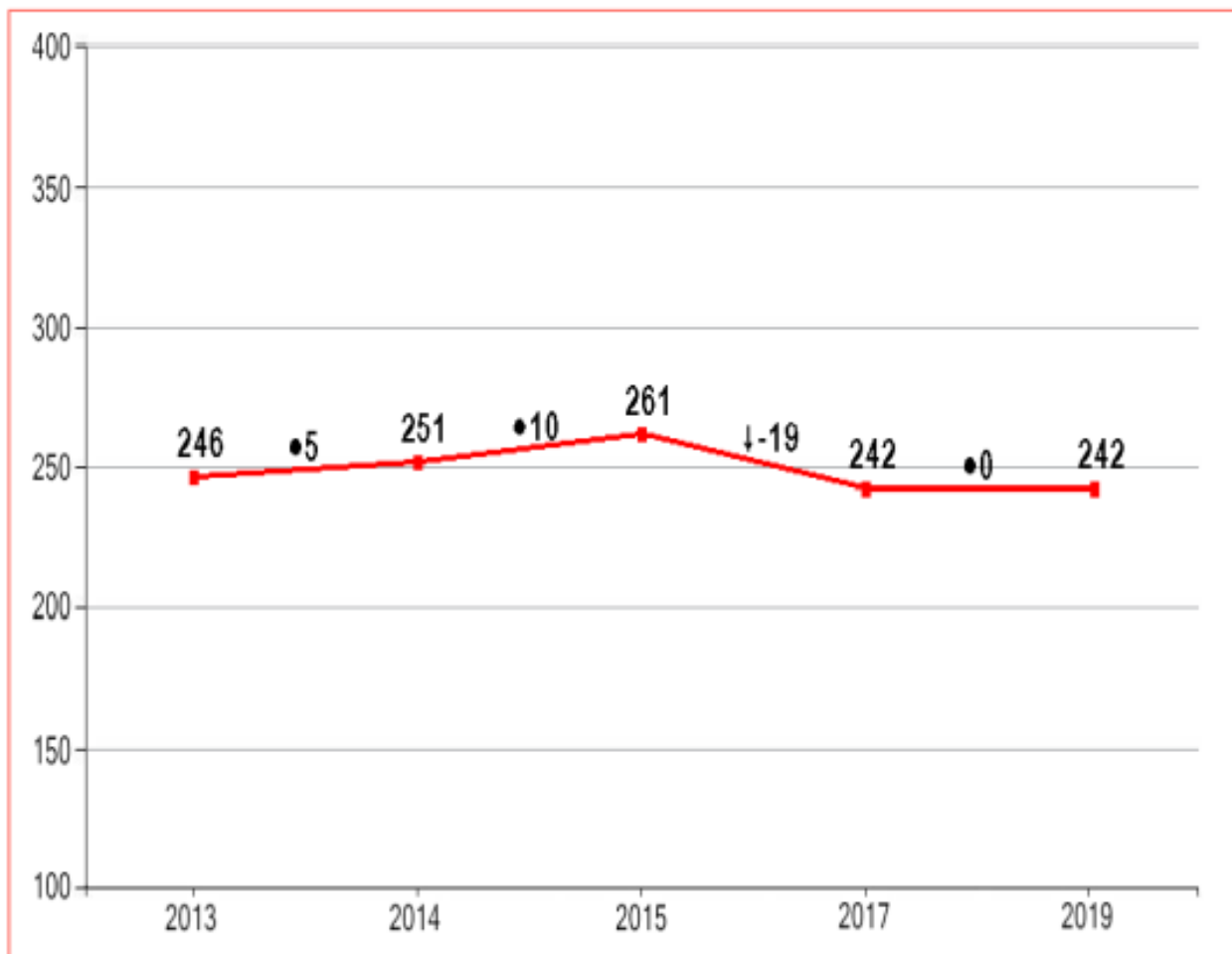


El símbolo que acompaña al dato indica que el puntaje respecto de la evaluación anterior es:

- ↓ : **significativamente más bajo.**
- : **similar.**
- ↑ : **significativamente más alto.**

Si los resultados del establecimiento presentan simbología adicional, ver Anexo B.

Puntajes promedio en Simce Matemática 8° básico 2013-2019



El símbolo que acompaña al dato indica que el puntaje respecto de la evaluación anterior es:

↓ : **significativamente más bajo.**





• : **similar.**

↑ : **significativamente más alto.**

Si los resultados del establecimiento presentan simbología adicional, ver Anexo B.

OTROS INDICADORES

1. DESARROLLO PERSONAL Y SOCIAL

Indicador	Puntaje del establecimiento	Variación respecto de la evaluación anterior	Puntaje nacional del grupo socioeconómico Medio	Diferencia con establecimientos del grupo socioeconómico Medio
 Autoestima académica y motivación escolar	69	• -3	74	↓ -5
 Clima de convivencia escolar	73	↑ 7	75	• -2
 Participación y formación ciudadana	71	• -2	77	↓ -6
 Hábitos de vida saludable	68	• -3	70	• -2

Nota: La evaluación anterior de estos indicadores se realizó a partir de las respuestas a los Cuestionarios de Calidad y Contexto de la Educación del año 2017.

BENEFICIOS SOCIALES

Beneficios	Número de Alumnos
Beca Alimentación JUNAEB	162
Consulta Oftalmológica	19
Pro Retención	
Programa Habilidades para la Vida	03
Útiles JUNAEB	

PROGRAMA DE INTEGRACIÓN ESCOLAR

INTEGRANTES	CANTIDAD
COORDINADORA PIE	01
EDUCADORA DIFERENCIALES	05
PSICOLOGA	01
FONOAUDIOLOGA	01
PSICOPEDAGOGA	01
ESTUDIANTES TRANSITORIOS	92
ESTUDIANTES PERMANENTES	17



Programa Integración Escolar

PERFECCIONAMIENTOS REALIZADOS:

1. Neurodidáctica Aplicada al Aula

TALLERES ACLE

ACTIVIDAD	NÚMERO DE ESTUDIANTES
Futbol damas	18
Futbol varones primer ciclo	24
Futbol varones segundo ciclo	23
Basquetbol	21
Gimnasia Artística	13
Danza Latinoamericana	13
Baile Entretenido	20

TALLERES ACLE

ACTIVIDAD	NÚMERO DE ESTUDIANTES
Taller de Matemáticas	15
Juegos Lógicos	22
Taller de ciencias	10
Taller de Reciclaje	10
Folklore	13
Ajedrez	22

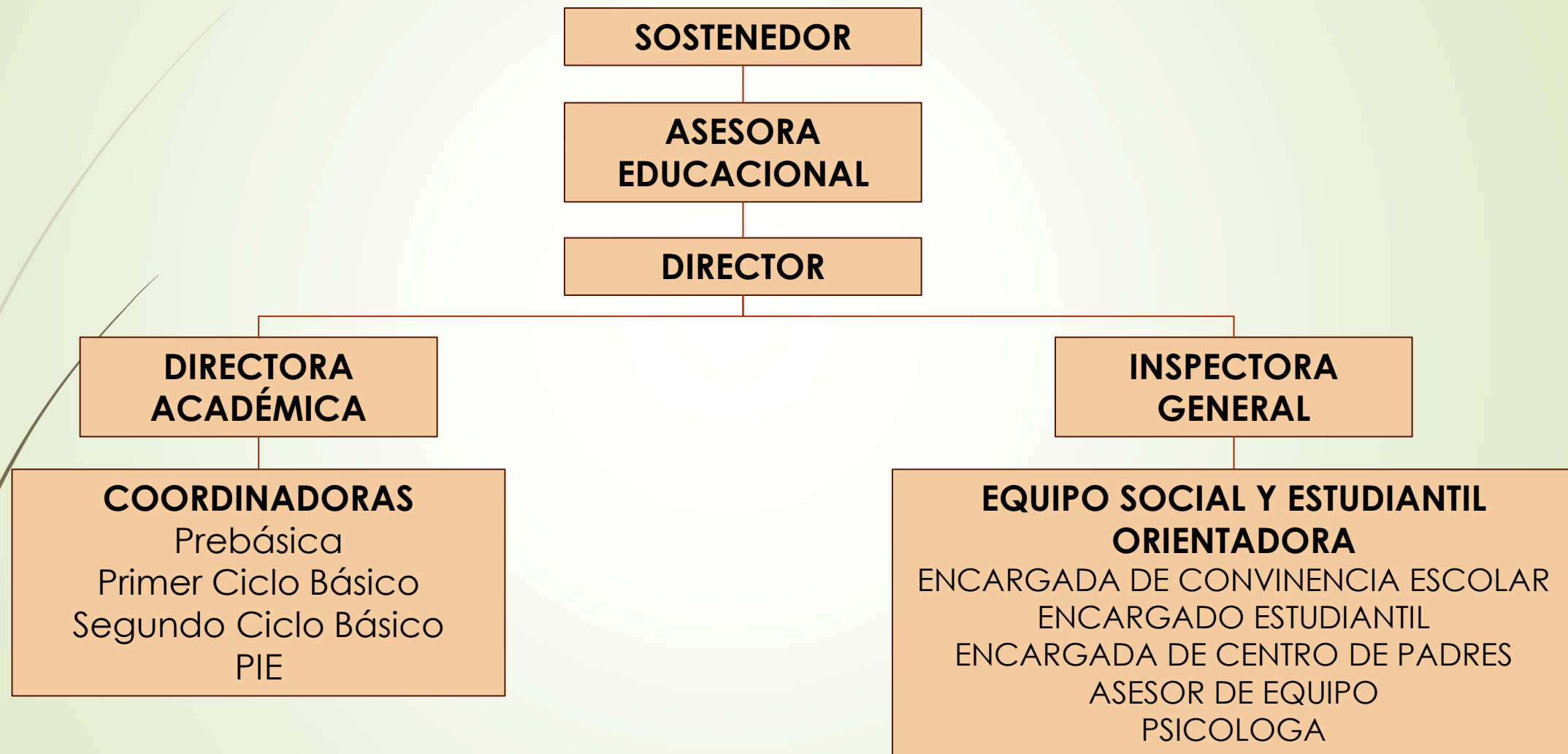
2. SUBVENCIÓN ESCOLAR PREFERENCIAL SEP

INGRESOS percibidos año 2019	\$ 74.118.577.-
Remuneración SEP año 2019	\$99.111.276.-
Indemnización SEP año 2019	\$0.-
Gastos Operacionales año 2019	\$6.661.547.-
Total Gastos año 2019	\$105.772.823.-
Subvención por Rendir del año 2019	\$0.-

3. SUBVENCIÓN PROGRAMA INTEGRACION ESCOLAR PIE

INGRESOS Percibidos AÑO 2019	\$ 169.311.448.-
Remuneración PIE año 2019	\$ 201.175.418
Indemnización PIE año 2019	\$0.-
Gastos Operacionales año 2019	\$0.-
Total Gastos año 2019	\$201.175.418.-
Subvención por Rendir del año 2019	\$0.-

EQUIPO DIRECTIVO – GESTIÓN ESCOLAR



DOCENTES Y ASISTENTES DE LA EDUCACIÓN

FUNCIONARIOS	CANTIDAD
DOCENTES DE AULA Y JEFATURAS	26
EDUCADORAS DE PARVULOS	4
EDUCADORAS DIFERENCIALES	7
ASISTENTES DE LA EDUCACIÓN	21

LOGROS INSTITUCIONALES

1. ETAPA II CONVENIO Y COORDINACIÓN CON INSTITUCIONES EXTERNAS
DE APOYO A ESTUDIANTES, AMPLIACION DE REDES.
2. CONVENIO CON UNIVERSIDADES
3. DESARROLLO DE PLAN DE MEJORAMIENTO EDUCATIVO
4. TALLERES A ESTUDIANTES ORGANISMOS EXTERNOS
5. AUMENTO DE NUMERO DE MATRICULA